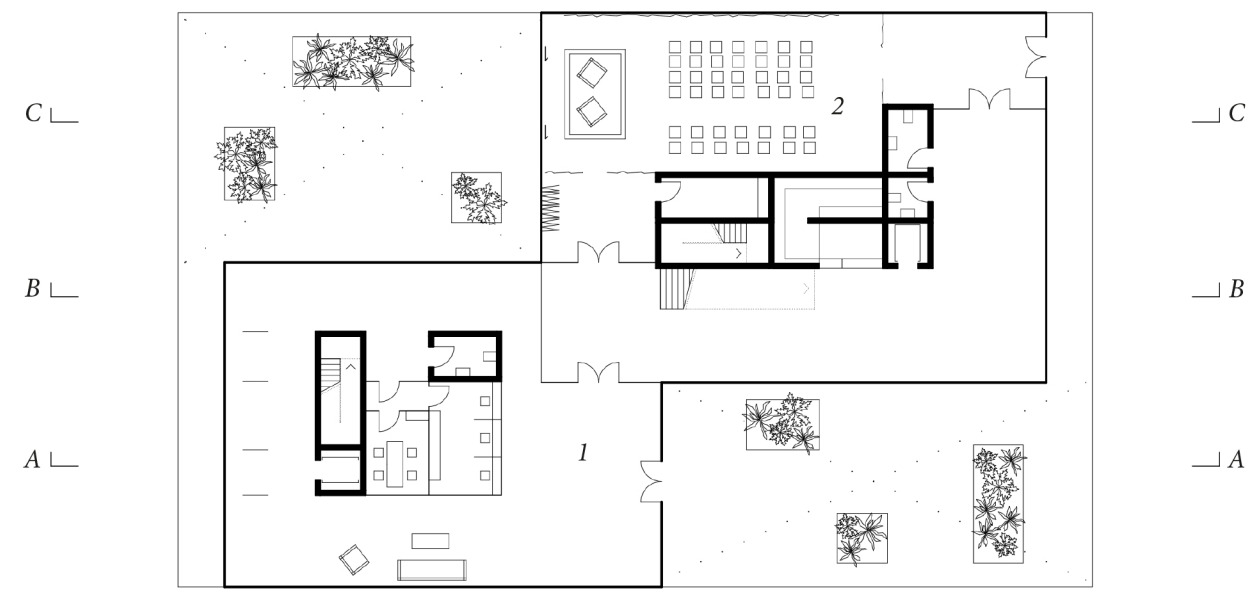


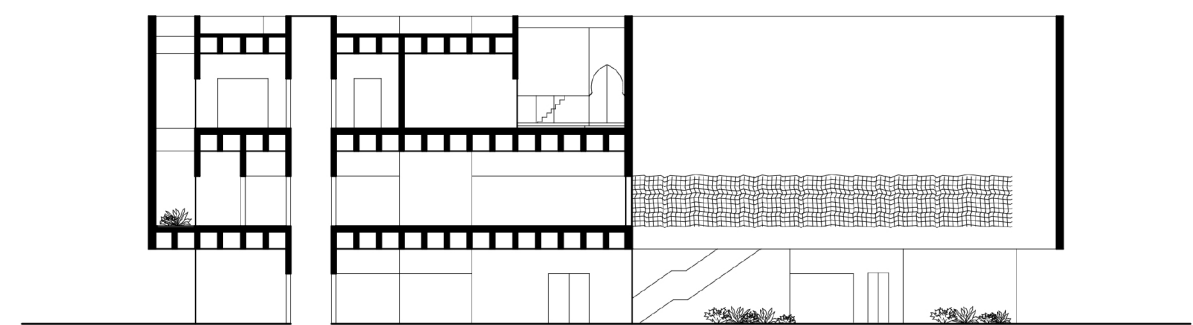
Visa Büro 1
Mehrzweckraum 2



Das Erdgeschoss verdeutlicht schon durch seine Transparenz seine Funktion: Die offene Struktur bietet hierbei sowohl Raum für Parteiverkehr als auch für repräsentative Veranstaltungen.

Mit den großen Lichthöfen werden Elemente marokkanischer Architektur aufgegriffen, die sowohl die Erschließung der einzelnen Cluster als auch Erweiterung der nutzbaren Flächen nach Außen darstellen.

Der Hof im vorderen Teil des Gebäudes dient als allgemein zugänglicher Eingangsbereich während der zurückgesetzte Hof zusätzlichen Raum bietet für private Veranstaltungen.



Erdgeschoss / Schnitt AA